

REC TWINPEAK 2 SERIES

MODULI FOTOVOLTAICI PREMIUM CON PERFORMANCE SUPERIORI

I moduli fotovoltaici della serie REC TwinPeak 2 presentano un design innovativo ad alta efficienza e rendimento, consentendo ai clienti di ottenere il massimo dallo spazio utilizzato per l'installazione.

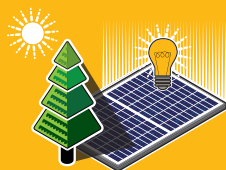
In combinazione con la qualità dei prodotti leader del settore e l'affidabilità di un forte e consolidato marchio europeo, i moduli fotovoltaici REC TwinPeak 2 sono ideali per tetti residenziali e commerciali in tutto il mondo.



**ORA CON
NUOVA
GARANZIA!**



**MAGGIORE RENDIMENTO
PER M²**



**PRESTAZIONI MIGLIORI
IN CONDIZIONI D'OMBRA**

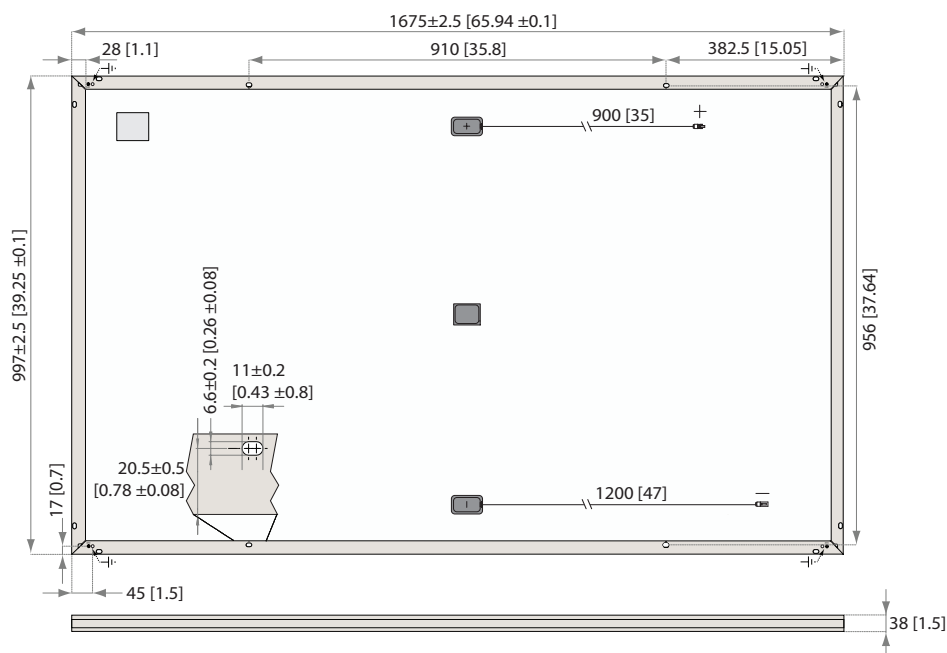


**100% PID
FREE**



**MAGGIORE EFFICIENZA
E MINORI COSTI DI STRUTTURA**

REC TWINPEAK 2 SERIE



Misure in mm [in]

DATI ELETTRICI @ STC

Codice prodotto*: RECxxxTP2

	275	280	285	290	295	300
Potenza nominale - P_{MPP} (Wp)	275	280	285	290	295	300
Tolleranza di classificazione - (W)	-0/+5	-0/+5	-0/+5	-0/+5	-0/+5	-0/+5
Tensione nominale - U_{MPP} (U)	31,5	31,7	31,9	32,1	32,3	32,5
Corrente nominale - I_{MPP} (A)	8,74	8,84	8,95	9,05	9,14	9,24
Tensione circuito aperto - U_{OC} (U)	38,2	38,4	38,6	38,8	39,0	39,2
Corrente corto circuito - I_{SC} (A)	9,52	9,61	9,66	9,71	9,76	9,82
Efficienza modulo (%)	16,5	16,8	17,1	17,4	17,7	18,0

Valori secondo condizione di test standard (STC: massa d'aria AM1,5, irraggiamento 1000 W/m², temperatura ambiente 25°C), sulla base di tolleranze di produzione U_{OC} e I_{SC} di $\pm 3\%$ all'interno della stessa classe di watt. Allimitato irraggiamento di 200 W/m² sarà raggiunto almeno il 95% dell'efficienza del modulo secondo STC.

*Dove xxx indica la classe di potenza nominale (P_{MPP}) alle STC indicate sopra, e possono essere seguite dal suffisso BLK per i moduli con telaio nero.

DATI ELETTRICI @ NMOT

Codice prodotto*: RECxxxTP2

	206	210	214	218	223	226
Potenza nominale - P_{MPP} (Wp)	206	210	214	218	223	226
Tensione nominale - U_{MPP} (U)	29,2	29,4	29,6	29,8	30,0	30,1
Corrente nominale - I_{MPP} (A)	7,07	7,15	7,24	7,32	7,43	7,51
Tensione circuito aperto - U_{OC} (U)	35,4	35,6	35,8	36,0	36,2	36,3
Corrente corto circuito - I_{SC} (A)	7,52	7,59	7,68	7,75	7,85	7,91

Temp. operativa nominale delle modulo (NMOT: massa d'aria AM1,5, irraggiamento 800 W/m², temp. ambiente 20°C, Velocità del vento. 1 m/s).

*Dove xxx indica la classe di potenza nominale (P_{MPP}) alle STC indicate sopra, e possono essere seguite dal suffisso BLK per i moduli con telaio nero.

CERTIFICAZIONI



IEC 61215, IEC 61730 & UL 1703, IEC 62804 (PID Free), ISO 11925-2 (Classe E), UNI 8457/9174 (Classe A), IEC 61701 (resistenza alla nebbia salina livello 6), IEC 62716 (resistenza all'ammoniaca), IEC 60068-2-68 (polvere e sabbia), ISO 9001:2015, ISO 14001, OHSAS 18001

takeaway Riciclo PV Take-e-Way, conforme alle direttive WEEE

GARANZIA

20 anni di garanzia del prodotto
25 anni di garanzia lineare sulla potenza nominale (diminuzione massima dello 0,7% annuo)

18,0% EFFICIENZA

20 ANNI DI GARANZIA DEL PRODOTTO

25 ANNI DI GARANZIA LINEARE SULLA POTENZA NOMINALE

GENERALE

Celle:	120 celle multicristalline PERC tagliate a metà 6 stringhe di 20 celle in serie
Vetro:	Vetro solare da 3,2 mm con trattamento di superficie antiriflesso
Back sheet:	Poliestere ad alta prestazione
Telaio:	Alluminio anodizzato (argento / nero)
Scatola di giunzione:	3 parti, 3 diodi di by-pass, IP67 conformità IEC 62790
Cavi:	4 mm ² cavi solari, 0,9 m + 1,2 m conformità EN 50618
Connettori:	Stäubli MC4 PV-KBT4/PV-KST4 (4 mm ²) Tonglin TL-Cable01S-FR (4 mm ²) conformità IEC 62852, IP68 solo a collegamento effettuato
Origine:	Fabbricati a Singapore

LIMITI OPERATIVI

Temperatura operativa:	-40 ... +85°C
Tensione sistema max:	1000 V
Carico previsto (+): neve	367 kg/m ² (3600 Pa)*
Carico di prova massimo (+):	550 kg/m ² (5400 Pa)
Carico previsto (-): vento	163 kg/m ² (1600 Pa)*
Carico di prova massimo (-):	244 kg/m ² (2400 Pa)
Amperaggio max fusibile:	25 A
Corrente inversa max:	25 A

*Fattore di sicurezza 1.5

DATI SULLA TEMPERATURA*

Temperatura operativa nominale del modulo:	44,6°C ($\pm 2^\circ\text{C}$)
Coefficiente di temperatura di P_{MPP} :	-0,36 %/°C
Coefficiente di temperatura di U_{OC} :	-0,30 %/°C
Coefficiente di temperatura di I_{SC} :	0,066 %/°C

*I coefficienti di temperatura dichiarati sono valori lineari

DATI MECCANICI

Dimensioni:	1675 x 997 x 38 mm
Area:	1,67 m ²
Peso:	18,5 kg

Fondata in Norvegia nel 1996, REC è un'azienda leader, verticalmente integrata nel settore dell'energia solare. Attraverso una produzione integrata dal silicio ai wafers, celle, moduli ad alta efficienza fino alla completa soluzione per il solare, REC fornisce in tutto il mondo una produzione affidabile di energia pulita. Il rinomato prodotto di qualità della REC è supportato anche dal limitato indice di richieste di garanzia rispetto ai normali parametri di mercato. REC fa parte del gruppo Bluestar Elkem con sede centrale in Norvegia e sede produttiva a Singapore. I dipendenti REC sono più di 2000 in tutto il mondo, con una produzione annua di 1,5 GW di pannelli solari

Solar+Power
award winner



www.recgroup.com